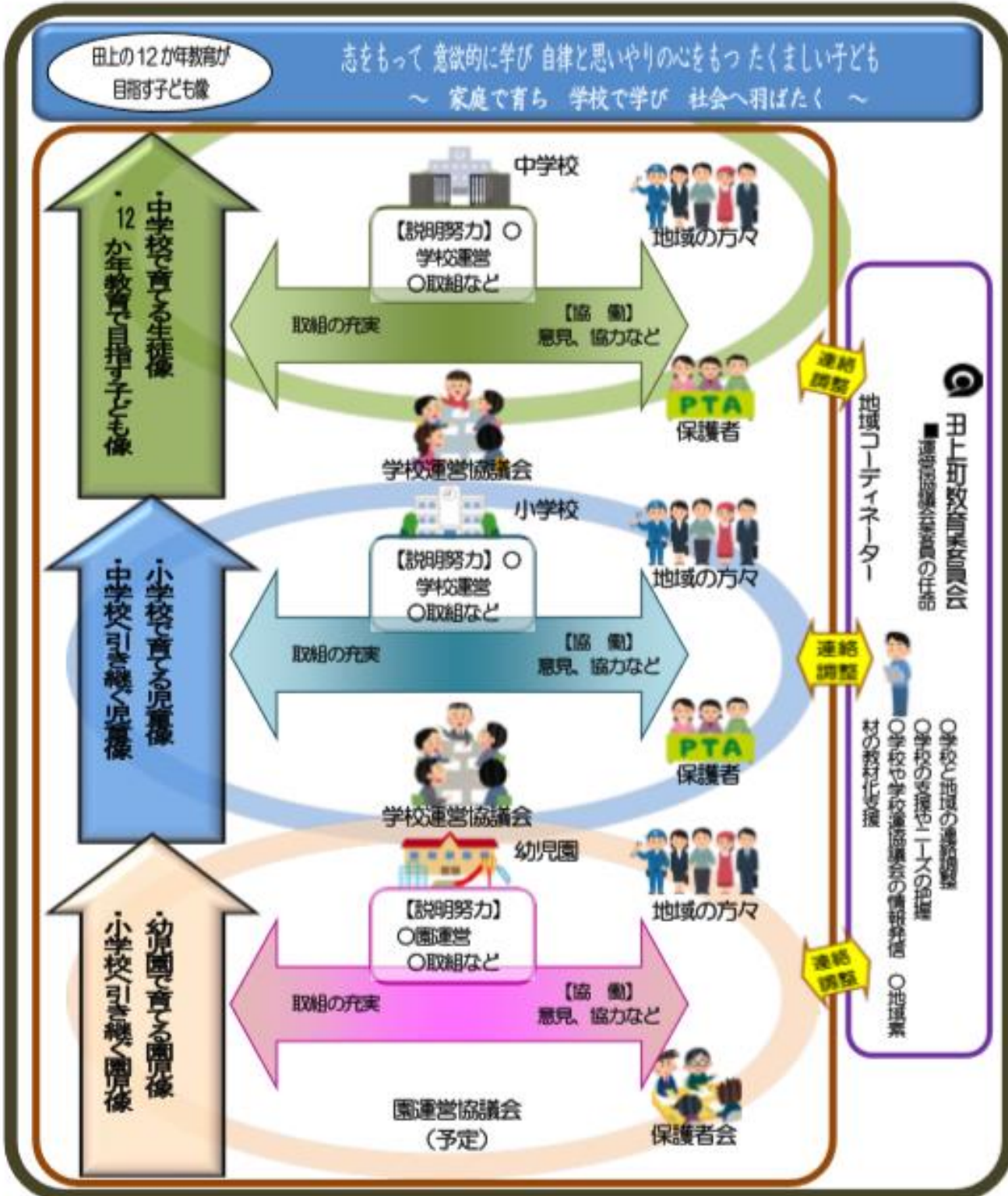


田上の12か年教育と田上コミュニティ・スクール

概要

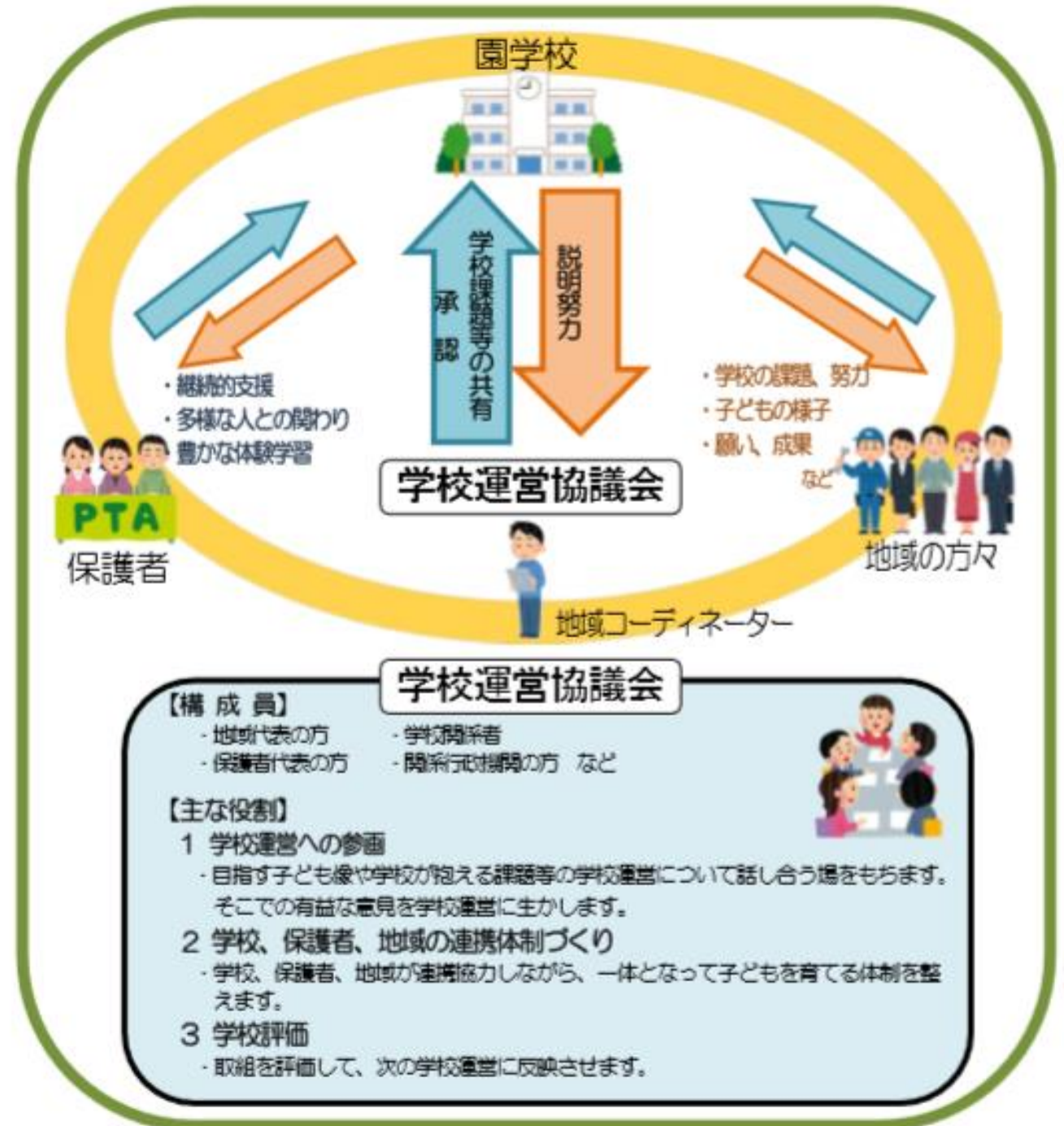
田上の12か年教育は、縦軸（幼・小・中の連携）と横軸（園学校・保護者・地域の連携）による各園学校の充実した教育活動で子どもを育て、次の学校にきちんと引き継いでいく仕組みを意味しています。この横軸を一層充実させて、田上の子どもを目指す子ども像に育てる取組が、「田上コミュニティ・スクール」です。



田上の子は 田上で育てる 田上コミュニティ・スクール

概要

田上コミュニティ・スクールは、「どのような子どもを育てるのか」、「何を実現していくのか」という目標やビジョンを園学校、保護者、地域の方で共有し合い、三者が一体となって子どもを育む仕組みをもった「地域と共にある園学校」です。





平成30年度

目指す子ども像 志をもって意欲的に学び 自律と思いやりの心をもつ たくましい子ども ～ 家庭で育ち 学校で学び 社会へ羽ばたく ～

田上町立竹の友幼稚園
田上町立田上小学校 羽生田小学校
田上町立田上中学校
田上町教育委員会

田上の12か年教育

家庭との連携

子 になりたい自分に向かって自己実現に取り組み、成功体験を積み重ねていきます。

親 子どもを見つめ、子どもの将来への関心を深めます。「聞き上手」、「褒め上手」、「引き出し上手」になります。

○夢ナビカルテ(小・中)
家族で、今と将来について考え、行動します。

○アウトメディアウィーク(幼・小・中)
メディアとのかかわりについて、家族で考え、家族でルールをつくり、家族で取り組みます。

○たけのこカード(小・中)
家族で基本的な生活習慣を見直し、改善します。

中学校のミッション

生徒が「自分は人の役に立っている」という自己有用感をもつ経験を大切にしたい学校づくり

小学校のミッション

豊かな体験を通して主体性・自己有用感を育む学校づくり

幼稚園のミッション

興味と意欲をもたせ、主体性の基盤を育む園づくり

重点的取組

- 確かな学力を育む授業
 - ・言語活動の充実による人間関係形成力を育む学び合う授業
 - ・1日1時間以上の家庭学習の習慣化
 - ・自分らしい生き方を追求するキャリア教育の推進
- 親和的な学校・学級づくり
 - ・「認め」、「励ます」を基本とした教育活動
 - ・明るいあいさつを通したコミュニケーション能力の育成
- 自分の生活を見直す生徒の育成
 - ・メディア時間を意識した適切な生活習慣の確立

重点的取組

- 主体的・協働的に学ぶ授業の創造
 - ・「学習課題」「言語活動」「学び合う場」を位置付けた授業(田上小)
 - ・「学習課題」「解決の見通し」「自己評価」を位置付けた授業(羽生田小)
 - ・「学年×10分」の家庭学習に取り組む計画性と自発性を育む
 - ・今の自分が身に付けることを見付けて取り組むキャリア教育の充実
- 互いを認め合う学校・学級づくり
 - ・あいさつを通した人間関係構築力の育成
 - ・縦割り班活動の充実
- 生活習慣の定着
 - ・適切なメディアとの接触を考え、実践する力を育む

重点的取組

- 意欲的な遊びや生活、主体的な行事への参加を通して、充実感をもたせる教育・保育活動
- 人とかかわりを通して、社会生活に必要な態度を身に付ける教育・保育活動
- 人の言葉や話などをよく聞くとともに、自分がしたいことを伝えることを通して、コミュニケーションの基礎をつくる教育・保育活動

田上っ子宣言
 ◇田上をもっと好きになります。 ◇明るいあいさつとへんじをします。
 ◇自分たちのいいところをもっとよします。
 ◇やるべきことはやりきります。 ◇夢に向かってがんばります。

幼・小・中連携の重点

- 1 非認知能力を大切にする連携
 - (1) 親和性の高い学校・学級づくり
 - ・自己肯定感、自己有用感を大切にしたい親和的な学習指導と学級づくりの推進
- 2 園校で育てる子ども像の連携
 - (1) 園校で育てる子ども像の明確化
 - (2) 「ここまで育てて次に託す」強い意志
 - (3) 田上町ランドデザイン、園校ランドデザイン、一人一人の自己実現の一体化
- 3 次期学習指導要領との円滑な接続
 - (1) 「主体的・対話的で深い学びの実現」に向けた組織的な授業改善
 - (2) コミュニティ・スクールを活用したカリキュラムマネジメントの推進
 - (3) 「田上の12か年英語教育」の実践
- 4 その他
 - (1) 「小低学年」「小中学年」「小高学年中1」「中2・中3」の学習の約束の定着
 - (2) 学校と家庭学習をつなぐ取組の推進
 - (3) 適切なメディア活用の指導

地域との連携

多くの人と多様な経験を通して、社会的自立につながる地域学習を進めます。

- 【田上小学校】
 - 「田上学」
 - ・テーマをもって田上を探求
 - 「寺子屋授業」
 - ・土生田焼き、田上の食材
- 【羽生田小学校】
 - 「田上の自然、人」
 - ・見つけよう田上の宝～身近な施設・人、梅・竹・米～
- 【田上中学校】
 - 地域学習
 - ・「頑張る田上人」講話
 - ・田上町での職業見学・体験・発表 他
 - 地域貢献ボランティア活動
 - ・湯のまち巡り軒先アートギャラリー
 - ・竹林整備作業
- 【小中・地域連携】
 - いじめ見逃しゼロスクール集会
 - 小中学生の「田上夏まつり」参画
 - 我が家の約束づくり(幼・小・中)
 - 小中合同あいさつ運動
 - 町合同あいさつ運動

園学校

園学校

